

# OT-WL05の設定手順（ブラウザ版）

---

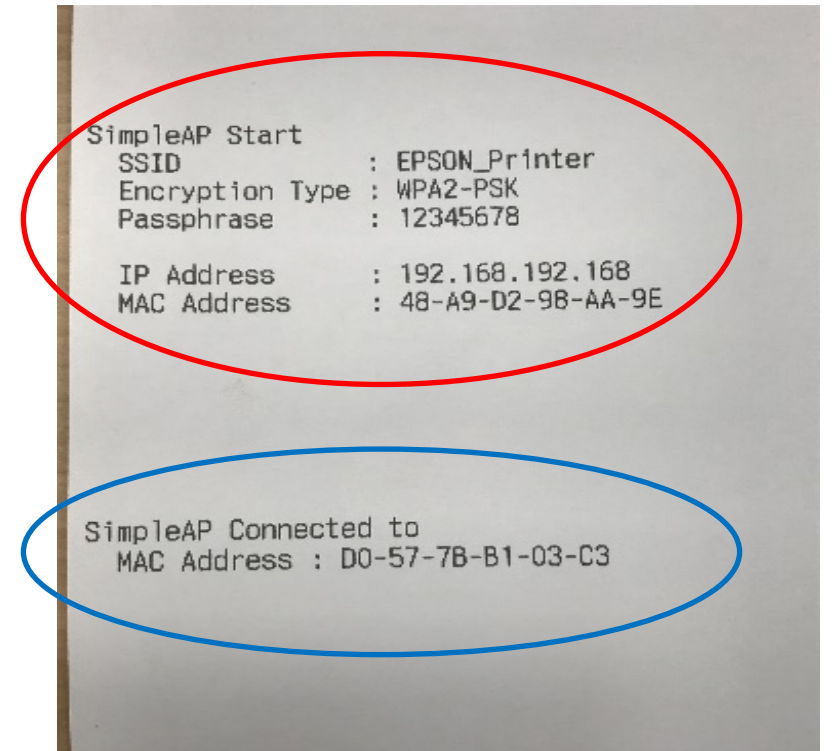
## ①設定のために必要な環境を用意する

- 無線アクセスポイント（Wi-Fi接続可能な状態を用意してください）
  - ✓プリンター・設定する端末などはすべて同じWi-Fiに所属する必要があります
- 設定用の端末
  - ✓無線LAN機能（Wi-Fi接続機能）を使用できる必要があります
  - ✓インターネットブラウザを使用できる必要があります
    - ※google Chrome、Firefoxなど、インターネットを表示するソフトウェアです

# OT-WL05の設定手順（ブラウザ版）

## ②設定開始前の準備

- ▶ プリンター電源がOFFであることを確認してください
- ▶ プリンターにOT-WL05を接続してください
  - ✓ OT-WL05の接続はプリンターの電源がOFFの状態で行ってください
  - ✓ プリンターにLANケーブルが接続されていないことを確認してください
- ▶ プリンターの電源をONにしてください
- ▶ そのまま少し待つと自動で現在取得しているWi-Fi設定（SSID）などが印字された用紙が出力されます。
  - ✓ SSIDおよびPassphraseを確認してください



# OT-WL05の設定手順（ブラウザ版）

---

## ③設定用端末とプリンターの接続

- 設定用端末を手順②で印字されたSSIDへ接続してください
  - ✓Passphraseは印刷内容をご確認ください

- 設定用端末の接続が完了すると手順②の青丸のような印字がされます
  - ✓印字される内容は接続した設定用端末の情報となります

- 設定用端末のWi-Fiネットワーク設定をプリンターのネットワーク設定に合わせてください

- ✓手動で設定してください（DHCPは使用しないでください）

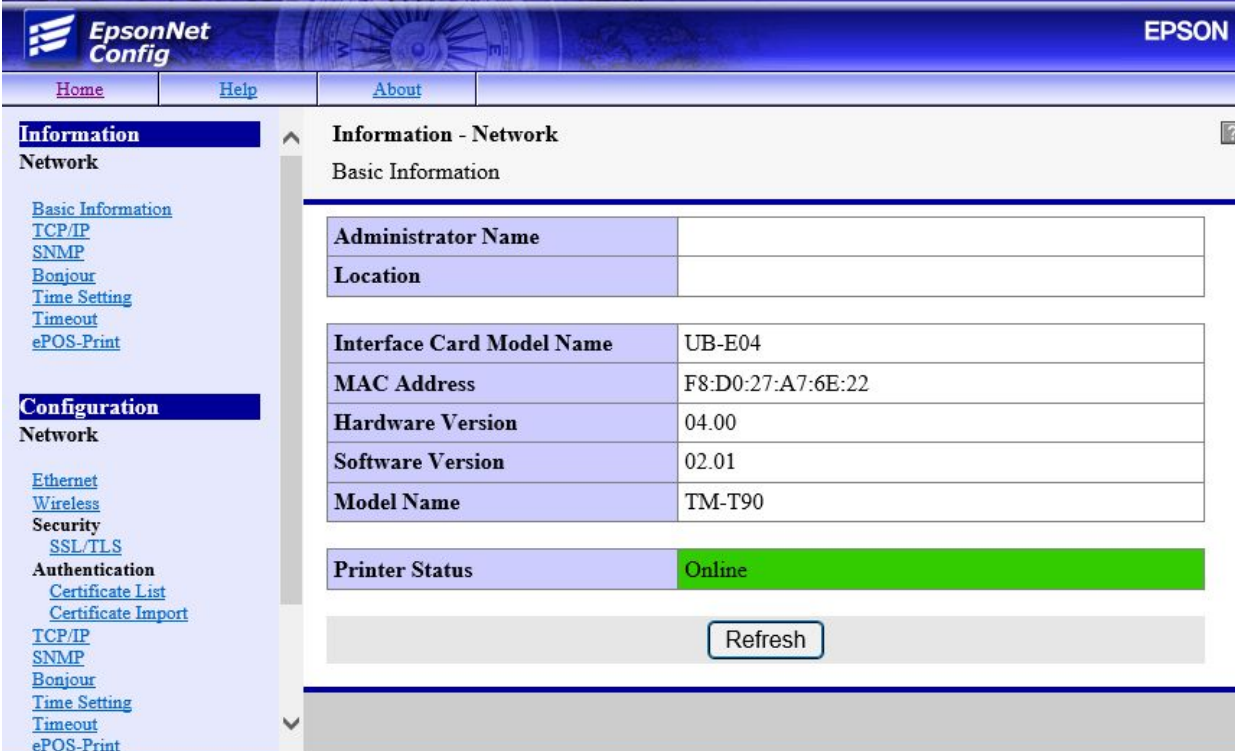
- ✓例) 端末： 192.168.192.100（IPアドレス）  
255.255.255.0（サブネットマスク）  
プリンター： 192.168.192.168（IPアドレス）  
255.255.255.0（サブネットマスク）

# OT-WL05の設定手順（ブラウザ版）

## ④ブラウザから「EpsonNet Config（Web版）」を起動

➤設定用端末のブラウザから、手順②で印刷されたプリンターのIPアドレスへアクセスしてください

✓IDおよびPWの入力画面では、どちらも「epson」と入力してください



The screenshot displays the EpsonNet Config web interface. The top navigation bar includes 'Home', 'Help', and 'About' links. The left sidebar contains a menu with 'Information' and 'Configuration' sections, both with a 'Network' sub-section. Under 'Information - Network', there are links for 'Basic Information', 'TCP/IP', 'SNMP', 'Bonjour', 'Time Setting', 'Timeout', and 'ePOS-Print'. Under 'Configuration - Network', there are links for 'Ethernet', 'Wireless', 'Security', 'SSL/TLS', 'Authentication', 'Certificate List', and 'Certificate Import'. The main content area is titled 'Information - Network' and shows 'Basic Information' for the printer. The fields are as follows:

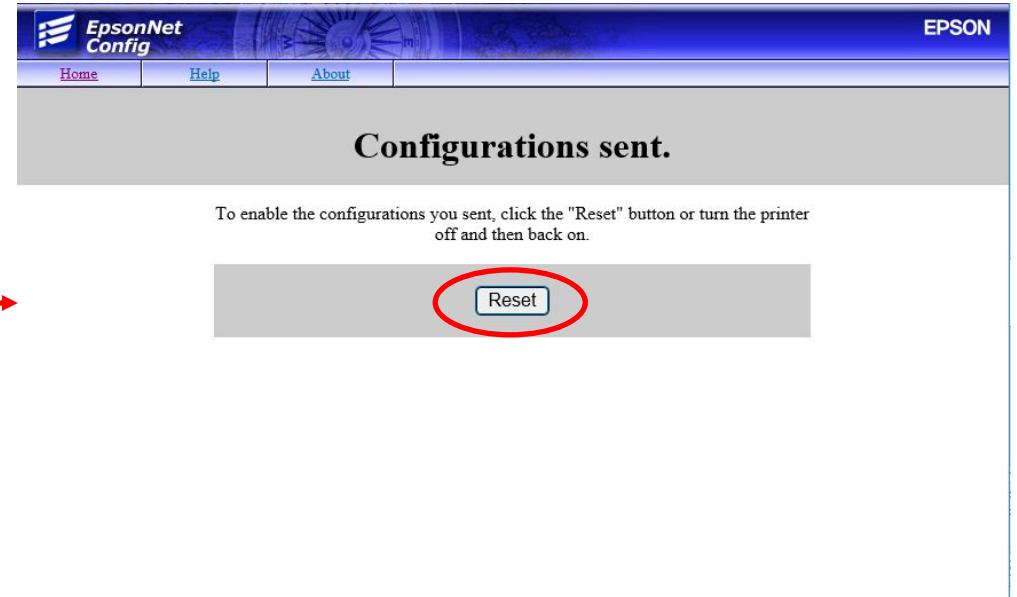
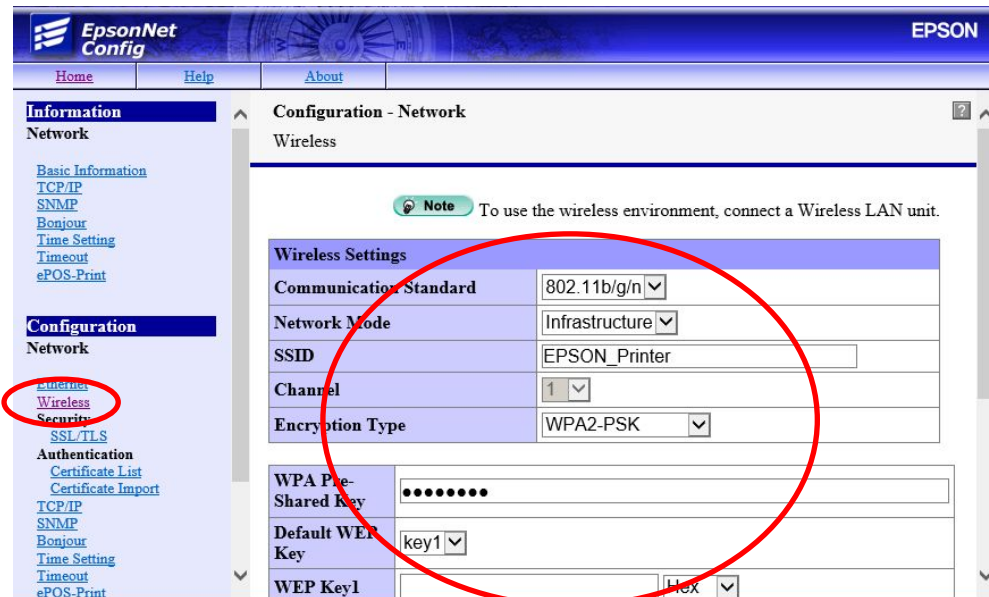
Administrator Name	
Location	
Interface Card Model Name	UB-E04
MAC Address	F8:D0:27:A7:6E:22
Hardware Version	04.00
Software Version	02.01
Model Name	TM-T90
Printer Status	Online

A 'Refresh' button is located at the bottom of the information section.

# OT-WL05の設定手順（ブラウザ版）

## ⑤プリンターのWi-Fi設定

- 画面左のメニューから「Wireless」を選択してください
  - ✓画面右側で店舗環境に合わせてWi-Fiの設定値を変更してください
  - ✓設定値を確認し、画面最下部にある「send」ボタンをクリックしてください
- 「Reset」の実行
  - ✓表示された画面から「Reset」ボタンをクリックしてください



# OT-WL05の設定手順（ブラウザ版）

---

## ⑥設定用端末の接続先を変更

### ▶設定用端末を店舗のWi-Fiに接続します

- ✓SSIDおよびパスワードはお客様店舗の設定をご確認ください
- ✓手順③で設定した設定用端末のIPアドレスは変更しないでください
  - ※IPアドレスを変更してしまうとプリンターへのアクセスができなくなります
- ✓端末とプリンターが店舗のWi-Fi経由で接続可能になります

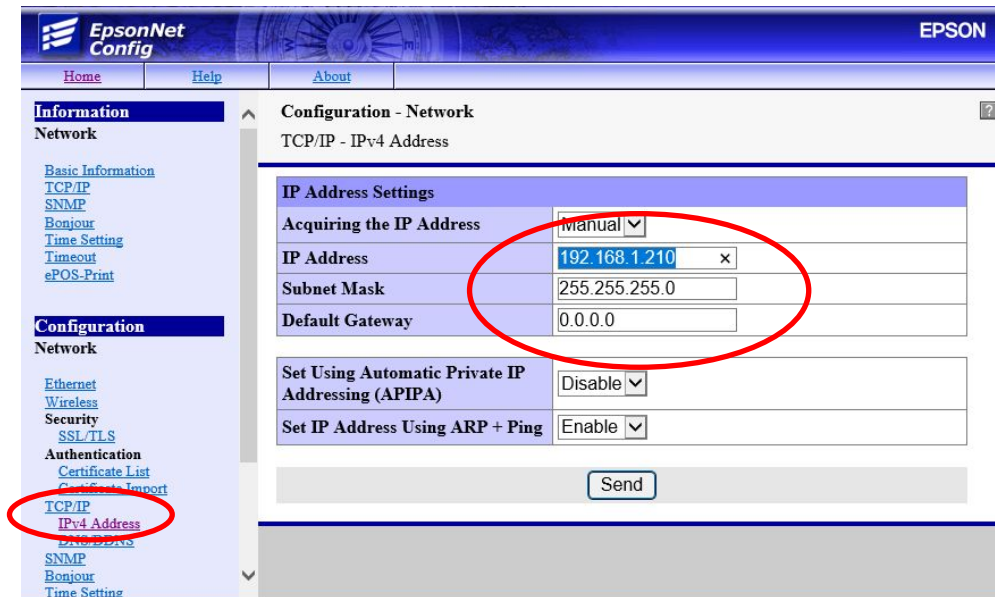
### ▶手順④同様にブラウザから「EpsonNet Config（Web版）」を起動してください

- ✓設定用端末のブラウザから、手順②で印刷されたプリンターのIPアドレスへアクセスしてください
- ✓IDおよびPWの入力画面では、どちらも「epson」と入力してください

# OT-WL05の設定手順（ブラウザ版）

## ⑦プリンターのネットワーク設定

- 画面左のメニューから「TCP/IP」 - 「IPv4 Address」を選択します
  - ✓画面右側で店舗環境に合わせてネットワークの設定値を変更してください
  - ✓設定値を確認し画面最下部にある「send」ボタンをクリックしてください
- 「Reset」の実行
  - ✓表示された画面から「Reset」ボタンをクリックしてください



# OT-WL05の設定手順（ブラウザ版）

---

## ⑧接続の確認

- プリンターの電源を入れ直してください
  - ✓手順②のような印字は行われません
- 設定用端末のWi-Fiネットワーク設定を店舗のWi-Fiのネットワーク設定に合わせてください
  - ✓例) IPアドレス： 192.168.1.2
  - ✓DHCP設定が利用可能な場合は手動設定からDHCP設定に変更していただいても結構です
- プリンターを含め端末の動作を確認してください